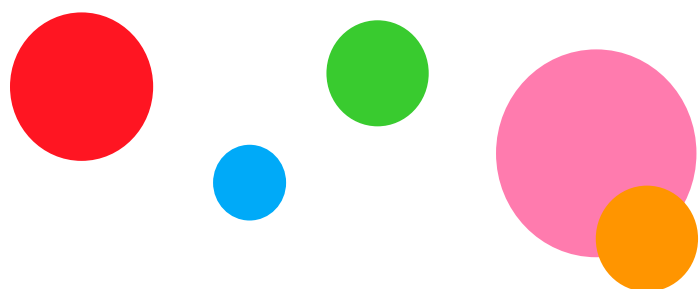


INFOGRAPHIES OJIM



RTL



Famille Mohn

Groupe international
BERTELSMANN

75,1%



RTL Group

Autres
41,49%

10,25%

48,26%



Rodolphe SAADÉ
PDG du Groupe
CMA-CGM
Membre du Conseil
de Surveillance de M6
depuis le 13/02/2023

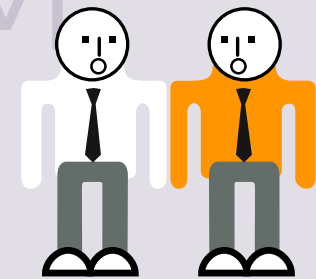


Hervé BÉROUD
Directeur de
l'information de M6
et de RTL depuis
septembre 2024

David LARRAMENDY
Successeur
de Nicolas de TAVERNOST
à la présidence du groupe
depuis le 23 avril 2024
Membre du Directoire

Elmar HEGGEN
Président du Conseil
de Surveillance de M6
Directeur financier de
RTL GROUP

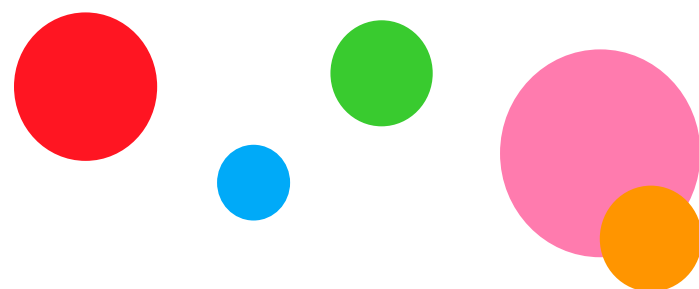
Thomas RABE
Président Directeur
Général
de RTL GROUP

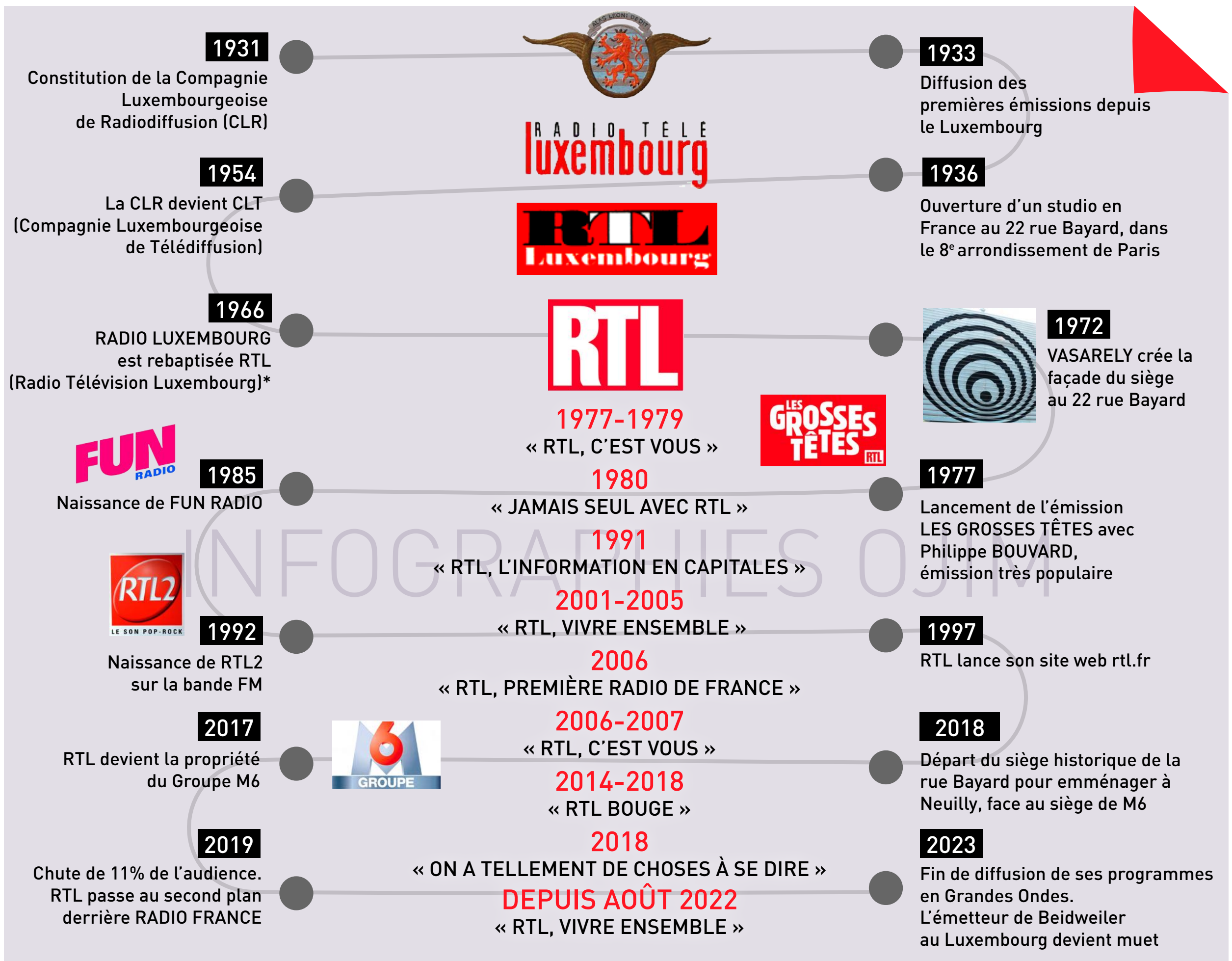


Stéphane GENDARME
Directeur Général de
l'information sur M6



Franck MOULIN
Directeur Général de
l'information sur RTL
Ex-TF1 et BFMTV





Guillaume CHARLES
Directeur Général
des programmes
sur M6



100%

PÔLE RADIO

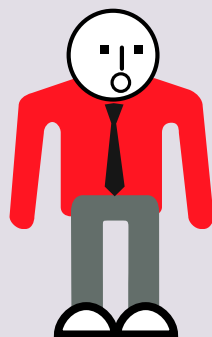


INFOGRAPHIES OJIM

Gauthier HOURCADE
Directeur
des Programmes Radio
et Audiodigital



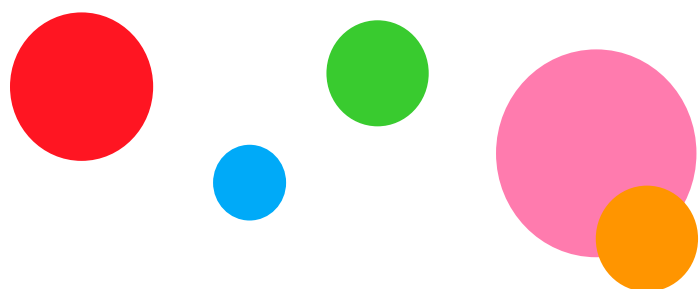
Régis RAVANAS
Vice-Président du
Directoire de M6
Directeur Général des An-
tennes Radio, de la Musique
et des Spectacles
Ex-directeur de la régie
chez TF1



Franck MOULIN
Directeur Général de
l'information sur RTL
Ex-TF1 et BFMTV



Tristan JURGENSEN
Directeur Général
de RTL2 et FUN RADIO





Radio généraliste nationale
(2^e radio derrière FRANCE INTER¹)
9,6% de PDA² en 2023

SEMAINE



RTL Matin (7-10h)

Thomas SOTTO
Animateur TV (ex-présentateur de
TÉLÉMATIN sur France 2)
& Amandine BÉGOT
Animatrice Radio (RTL)
et TV (M6, Ex-LCI, I-Télé)



Ça peut vous arriver (10-12h)

Julien COURBET
Animateur Radio Ex-Sud Radio,
Ex-NRJ, Ex-RMC, RTL depuis 1998
Animateur TV (M6 depuis 2018)



On refait le monde (19-20h)

Yves CALVI
Animateur Radio
(ex-présentateur de RTL MATIN)
Animateur TV (Ex-BFM-TV)



Héros (20-21h)

Faustine BOLLAERT
Animatrice TV (France 2)

PERMANENT



Entrez dans l'Histoire (15h-15h30)

Lorànt DEUTSCH
Acteur, animateur TV, chroniqueur
radio, vulgarisateur de l'histoire



Les Grosses Têtes (15h30-18h)

Laurent RUQUIER
Animateur Radio (Ex- Europe1, France
Inter) et TV (Ex- France 2, BFMTV)

WEEK-END

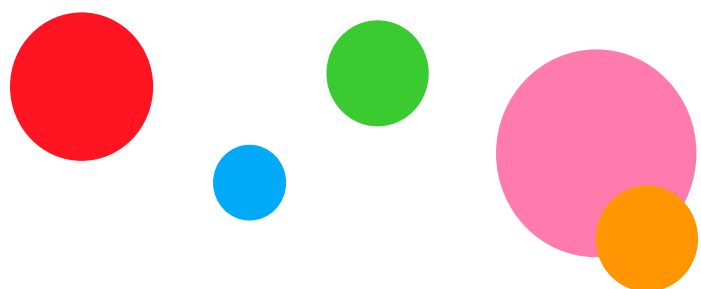
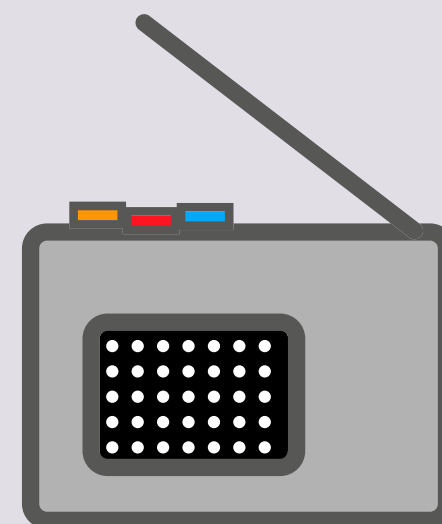
Ça va beaucoup mieux (10h15-11h30)

Jimmy MOHAMED
Médecin et chroniqueur TV
& Flavie FLAMENT
Animatrice radio
et animatrice TV (TÉLÉMATIN Fance 2)

Stop ou Encore (10h15-11h30)

Le grand studio RTL (14h30-15h30)

Eric JEAN-JEAN
Animateur Radio spécialisé
en musique



1. Sources : Mediamétrie 2024

2. PDA : Part D'Audience (Part de Marché) = part que représente le volume d'écoute d'une station dans le volume d'écoute global du média radio

